



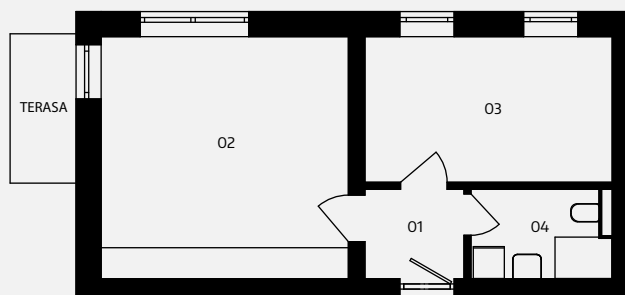
# Nový Lipník

V PŘÍRODĚ A SOUKROMÍ

Developerský projekt  
Lipník nad Bečvou  
Moderní bydlení v srdci Moravské brány  
[www.novylipnik.cz](http://www.novylipnik.cz)



## Byt **A233** (Dům A2, 3.NP)



### BYT **A233**

Dispozice	2 + KK
Podlaží	3.NP
Celková plocha	54,06 m <sup>2</sup>

Podlahová plocha místností	44,51 m <sup>2</sup>
Započítatelná plocha bytu	47,9 m <sup>2</sup>

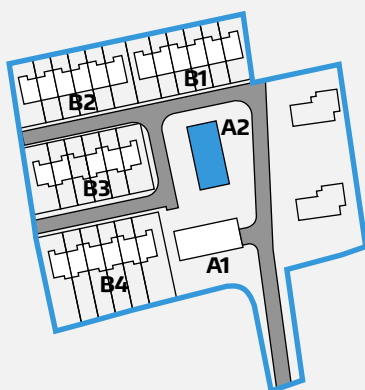
01 Zádveří	3,53 m <sup>2</sup>
02 Obývací pokoj s kuchyní	22,74 m <sup>2</sup>
03 Pokoj	13,63 m <sup>2</sup>
04 Koupelna	4,61 m <sup>2</sup>
Terasa	3,29 m <sup>2</sup>
Komora	2,87 m <sup>2</sup>

### Centrální část rezidence

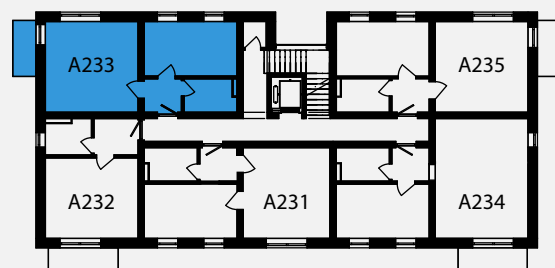
A1 - bytový dům

A2 - polyfunkční dům

B1 až B4 - bloky řadových domů



### Podlaží 3. NP



METR2 REALITY S.R.O.

Litovelská 134 0/2c  
779 00 Olomouc



[www.metr2reality.cz](http://www.metr2reality.cz)



585 430 430



[nada@metr2reality.cz](mailto:nada@metr2reality.cz)



[radka@metr2reality.cz](mailto:radka@metr2reality.cz)

Rozsah dodávky je specifikován ve standardech. Plochy jednotlivých místností jsou jen orientační. Investor si vyhrazuje právo na drobné úpravy.