



# Nový Lipník

V PŘÍRODĚ A SOUKROMÍ

Developerský projekt

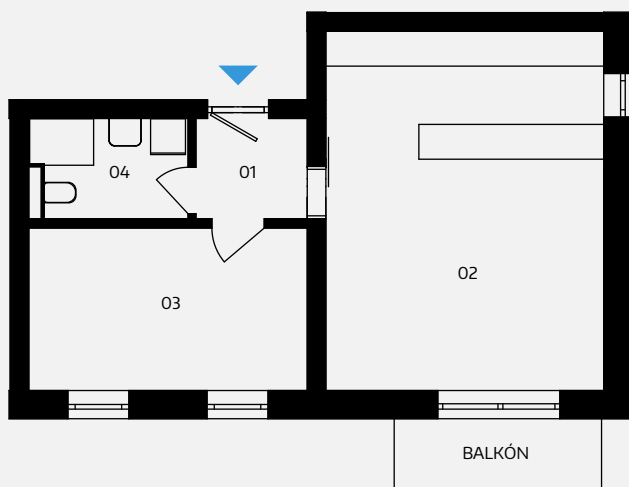
Lipník nad Bečvou

Moderní bydlení v srdci Moravské brány

[www.novylipnik.cz](http://www.novylipnik.cz)



## Byt **A234** (Dům A2, 3.NP)



### BYT

### A234

|                |                      |
|----------------|----------------------|
| Dispozice      | 2 + KK               |
| Podlaží        | 3.NP                 |
| Celková plocha | 63,84 m <sup>2</sup> |

|                            |                      |
|----------------------------|----------------------|
| Podlahová plocha místností | 52,18 m <sup>2</sup> |
| Započítatelná plocha bytu  | 56,0 m <sup>2</sup>  |

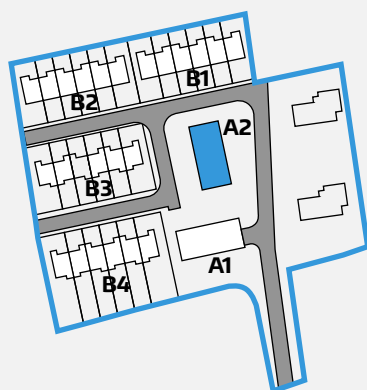
|                              |                     |
|------------------------------|---------------------|
| 01 Zádveří                   | 3,4 m <sup>2</sup>  |
| 02 Pokoj s kuchyňským koutem | 29,2 m <sup>2</sup> |
| 03 Pokoj                     | 13,5 m <sup>2</sup> |
| 04 Koupelna                  | 4,6 m <sup>2</sup>  |
| Balkón                       | 4,71 m <sup>2</sup> |
| Sklep                        | 3,13 m <sup>2</sup> |

### Centrální část rezidence

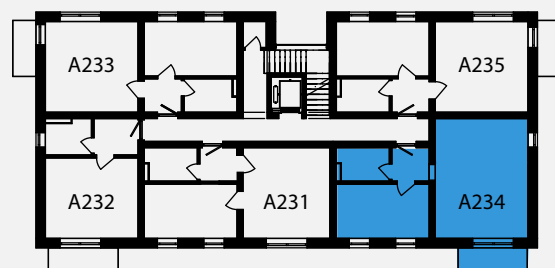
A1 - bytový dům

A2 - polyfunkční dům

B1 až B4 - bloky řadových domů



### Podlaží 3. NP



METR2 REALITY S.R.O.

Litovelská 134 0/2c  
779 00 Olomouc



[www.metr2reality.cz](http://www.metr2reality.cz)



585 430 430



[nada@metr2reality.cz](mailto:nada@metr2reality.cz)



[radka@metr2reality.cz](mailto:radka@metr2reality.cz)

Rozsah dodávky je specifikován ve standardech. Plochy jednotlivých místností jsou jen orientační. Investor si vyhrazuje právo na drobné úpravy.