



# Nový Lipník

V PŘÍRODĚ A SOUKROMÍ

Developerský projekt

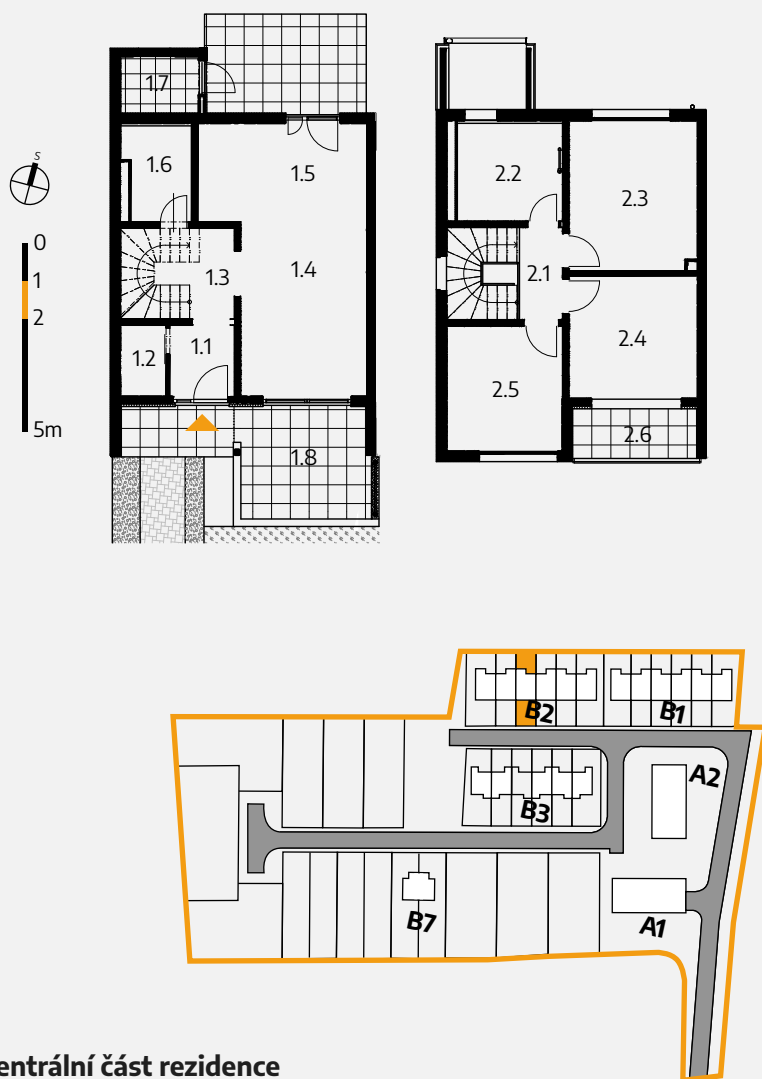
Lipník nad Bečvou

Moderní bydlení v srdci Moravské brány

[www.novylipnik.cz](http://www.novylipnik.cz)



## RD B23



## ŘADOVÝ DŮM B23

Dispozice 4 + 1

Plocha pozemku 182 m<sup>2</sup>

Podlahová plocha 88,3 m<sup>2</sup>

Užitná plocha 105,8 m<sup>2</sup>

### 1. NP

1.1 Zádveří	3,3 m <sup>2</sup>
1.2 Šatna	2,3 m <sup>2</sup>
1.3 Hala	7,3 m <sup>2</sup>
1.4 Obyvací pokoj	14,7 m <sup>2</sup>
1.5 Kuchyň	12,4 m <sup>2</sup>
1.6 Koupelna s WC	4,4 m <sup>2</sup>
1.7 Sklad	3,2 m <sup>2</sup>
1.8 Terasa	10,2 m <sup>2</sup>

### 2. NP

2.1 Chodba	2,7 m <sup>2</sup>
2.2 Koupelna	7,2 m <sup>2</sup>
2.3 Ložnice	13,2 m <sup>2</sup>
2.4 Pokoj	10,8 m <sup>2</sup>
2.5 Pokoj 2	10,0 m <sup>2</sup>
2.6 Lodžie	4,1 m <sup>2</sup>

### Centrální část rezidence

A1 - bytový dům

A2 - polyfunkční dům

B1 až B3 - bloky řadových domů

B7 - dvojdom



METR2 REALITY S.R.O.

Litovelská 1340/2c  
779 00 Olomouc



[www.metr2reality.cz](http://www.metr2reality.cz)



585 430 430



[nada@metr2reality.cz](mailto:nada@metr2reality.cz)



[radka@metr2reality.cz](mailto:radka@metr2reality.cz)

Rozsah dodávky je specifikován ve standardech. Plochy jednotlivých místností jsou jen orientační. Investor si vyhrazuje právo na drobné úpravy.